



## HYDRATION BLADDER

### A SLIDE-SEAL™

Lässt sich für schnelles Befüllen weit Öffnen und dichtet auslaufsicher ab.

### B REVERSIBLE

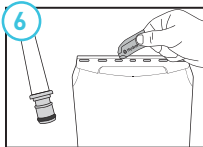
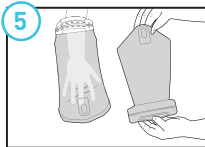
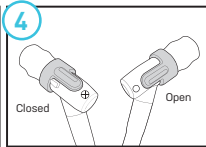
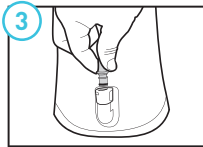
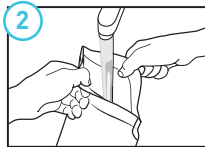
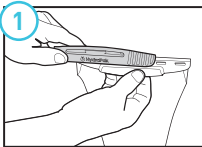
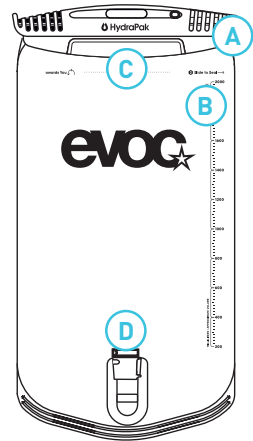
Für einfache Reinigung und Trocknung umstülpbar.

### C FLEXGRIP

Dual FlexGrips machen das Befüllen, Tragen und den Zugriff in Ihrem Rucksack einfach.

### D PLUG-N-PLAY™

Einfaches Trennen des Schlauchs zum Wiederbefüllen der Trinkblase ausserhalb des Rucksacks.



### 1 ÖFFNEN/SCHLIEßEN

Zum Öffnen, ziehen Sie den Schieberegler ab, falten sie die Öffnung auf und ziehen sie die FLEX GRIPS auseinander. Spülen Sie sie vor dem ersten Gebrauch aus.

### 2 FÜLLUNG

Stellen Sie sicher, dass der Auslauf mit dem Plug-N-Play-Verbindungsstück versiegelt ist.

### 3 PLUG-N-PLAY™

Drücken Sie den Einsatz in das Verbindungsstück, um den Durchfluss zu ermöglichen (Klickgeräusch). Um diesen abzunehmen, drücken sie den seitlichen Knopf und ziehen den Schlauch ab.

### 4 TRINKEN

Drehen sie das Ventil in die „offen“ Position. Beißen

sie vorsichtig darauf, um zu trinken. Drehen Sie das Ventil für den Transport in eine geschlossene Position.

### 5 REINIGUNG/AUFBEWAHRUNG

Stülpen Sie die Trinkblase um. Reinigen sie die Trinkblase mit Seifenwasser und einer Bürste. Spülen sie mit klarem Wasser nach. Die Trinkblase ist auch Spülmaschinen geeignet. Lagern Sie sie an einem sauberen und trockenen Ort ohne direkte Sonneneinstrahlung.

### 6 INSTANDHALTUNG

Tragen Sie regelmäßig ein Silikon-Schmiermittel in Lebensmittelqualität auf die Gleitschienen des Schiebereglers und den Plug-N-Play-Dichtungs-rings auf.