



HYDRATION BLADDER

A SLIDE-SEAL™

Lässt sich für schnelles Befüllen weit Öffnen und dichtet auslaufsicher ab.

B REVERSIBLE

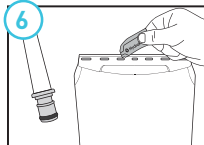
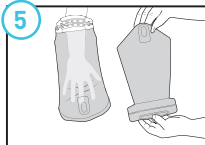
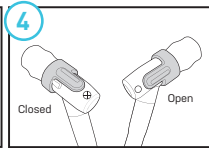
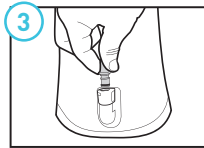
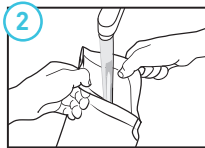
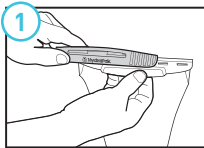
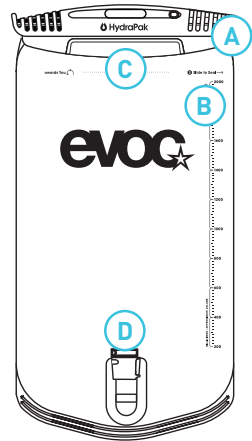
Für einfache Reinigung und Trocknung umstülpbar.

C FLEXGRIP

Dual FlexGrips machen das Befüllen, Tragen und den Zugriff in Ihrem Rucksack einfach.

D PLUG-N-PLAY™

Einfaches Trennen des Schlauchs zum Wiederbefüllen der Trinkblase ausserhalb des Rucksacks.



1 ÖFFNEN/SCHLIEßEN

Zum Öffnen, ziehen Sie den Schieberegler ab, falten sie die Öffnung auf und ziehen sie die FLEX GRIPS auseinander.

2 FÜLLUNG

Stellen Sie sicher, dass der Auslauf mit dem Plug-N-Play-Verbindungsstück versiegelt ist.

3 PLUG-N-PLAY™

Drücken Sie den Einsatz in das Verbindungsstück, um den Durchfluss zu ermöglichen (Klickgeräusch). Um diesen abzunehmen, drücken sie den seitlichen Knopf und ziehen den Schlauch ab.

4 TRINKEN

Drehen sie das Ventil in die „open“ Position. Beißen sie vorsichtig darauf, um zu trinken. Drehen Sie das Ventil für den Transport in eine geschlossene Position.

5 REINIGUNG/AUFBEWAHRUNG

Stülpen Sie die Trinkblase um. Sie ist Spülmaschinen geeignet. Lagern Sie sie an einem sauberen und trockenen Ort ohne direkte Sonneneinstrahlung.

6 INSTANDHALTUNG

Tragen Sie regelmäßig ein Silikon-Schmiermittel in Lebensmittelqualität auf die Gleitschienen des Schiebereglers und den Plug-N-Play-Dichtungsring auf. Spülen Sie sie vor dem ersten Gebrauch aus.