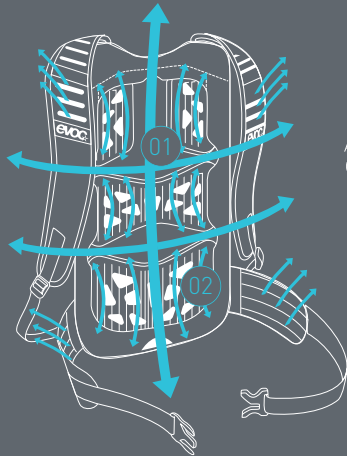


TECHNICAL PERFORMANCE PACKS TECHNOLOGY



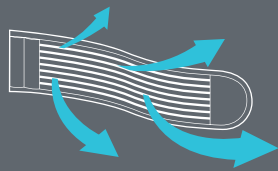
AIR FLOW CONTACT SYSTEM

Der Anspruch hierbei ist, Lasten möglichst neutral auf den Körperschwerpunkt umzulagern und gleichzeitig die Kontaktflächen zum Rücken zu minimieren.

Diesen Widerspruch lösen wir mit einem Rückenteil, bei dem die Belüftungskomponenten wie große Belüftungskanäle **01** und speziell gefräste

und perforierte EVA Pads **02**, hinter ein Mesh Gewebe, nach innen verlegt sind.

So wird ein rückennaher Sitz erreicht und gleichzeitig die Rückenbelüftung optimiert.



AIRO FLEX

AIRO FLEX bezeichnet ein extrem stabiles Gewebe, das ebenso luftdurchlässig, wie flexibel ist. Es kommt bei unseren hochwertigsten Hüftgurten

zum Einsatz und sorgt für optimale Lastübertragung auf die Hüfte bei gleichzeitig maximaler Belüftung – für höchsten Tragekomfort.

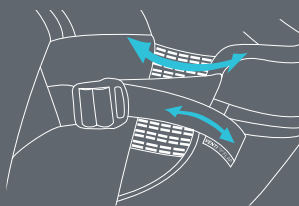


BRACE LINK

Das BRACE LINK System besteht durch optimale Anpassung der Rucksackträger an die Schulterbreite des Sportlers. Die flexible Ausrichtung unterstützt die Lastverteilung auf den Körperschwerpunkt, während die

Kontaktfläche zu Rücken und Schultern minimiert wird.

Auch das Tragen eines Neck Brace wird durch den BRACE LINK ermöglicht.



VENTI FLAP

Das VENTI FLAP-System ermöglicht das Wegklappen des Rückenteils für maximale Belüftung und damit verbesserten Tragekomfort. Bei längeren Anstiegen kann durch das Öffnen des Einstellgurts der Abstand zum Rücken

vergrößert und so die Luftzirkulation erhöht werden. Bei der Abfahrt wird die Distanz zum Rücken wieder verringert und so ein stabiler, bewegungsneutraler Sitz des Rucksacks garantiert.

TECHNICAL PERFORMANCE PACKS
STAGE 6L



BLACK
100208100
100205100*



SULPHUR
100208404
100205322*



LIGHT OLIVE
100208322
100205404*

NEW COLOUR



WERKZEUGFACH



team
NEON BLUE - SLATE
100208218
100205218*

NEW

FEATURES



Der STAGE 6L ist ein technischer Bikerucksack mit umfangreicher Ausstattung – die ideale Wahl für kurze Enduro-Runden oder Manöver im Park. Das BRACE LINK-Tragesystem mit seinen frei beweglichen Trägern bietet maximale Bewegungsfreiheit auf dem Bike.

- Maximale Rückenbelüftung dank AIR FLOW CONTACT SYSTEM
- Optimale Anpassung der Schultergurte dank BRACE LINK
- Werkzeugfach mit Schnellzugriff (separat)

• *Variation: HYDRATION BLADDER 2l (inklusive)

6 l, 640 g, 23 x 44 x 6 cm

MATERIAL
Nylon 210/D Ripstop PU coated, P600/D PU coated, Air Mesh, 3D Air Mesh

TECHNICAL PERFORMANCE BACKPACKS
NEU: STAGE 6L TEAM

Der STAGE 6L **team** unterscheidet sich durch ein eigenständiges und auffälliges Farbkonzept von den anderen STAGE 6L-Modellen. In der Ausstattung gibt es jedoch keinerlei Unterschiede.

protector// backpacks
performance// packs
bike travel// bags
accessories//
city & travel//
photo//
protection// wear