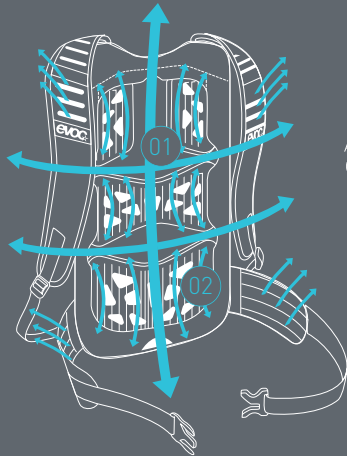


TECHNICAL PERFORMANCE PACKS TECHNOLOGY



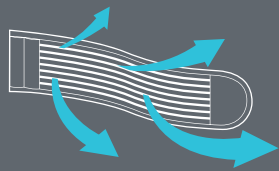
AIR FLOW CONTACT SYSTEM

Der Anspruch hierbei ist, Lasten möglichst neutral auf den Körperschwerpunkt umzulagern und gleichzeitig die Kontaktflächen zum Rücken zu minimieren.

Diesen Widerspruch lösen wir mit einem Rückenteil, bei dem die Belüftungskomponenten wie große Belüftungskanäle **01** und speziell gefräste

und perforierte EVA Pads **02**, hinter ein Mesh Gewebe, nach innen verlegt sind.

So wird ein rückennaher Sitz erreicht und gleichzeitig die Rückenbelüftung optimiert.



AIRO FLEX

AIRO FLEX bezeichnet ein extrem stabiles Gewebe, das ebenso luftdurchlässig, wie flexibel ist. Es kommt bei unseren hochwertigsten Hüftgurten

zum Einsatz und sorgt für optimale Lastübertragung auf die Hüfte bei gleichzeitig maximaler Belüftung – für höchsten Tragekomfort.

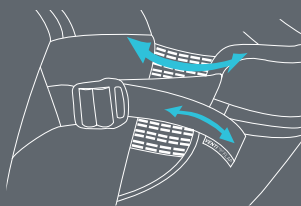


BRACE LINK

Das BRACE LINK System besteht durch optimale Anpassung der Rucksackträger an die Schulterbreite des Sportlers. Die flexible Ausrichtung unterstützt die Lastverteilung auf den Körperschwerpunkt, während die

Kontaktfläche zu Rücken und Schultern minimiert wird.

Auch das Tragen eines Neck Brace wird durch den BRACE LINK ermöglicht.



VENTI FLAP

Das VENTI FLAP-System ermöglicht das Wegklappen des Rückenteils für maximale Belüftung und damit verbesserten Tragekomfort. Bei längeren Anstiegen kann durch das Öffnen des Einstellgurts der Abstand zum Rücken

vergrößert und so die Luftzirkulation erhöht werden. Bei der Abfahrt wird die Distanz zum Rücken wieder verringert und so ein stabiler, bewegungsneutraler Sitz des Rucksacks garantiert.

TECHNICAL PERFORMANCE PACKS
STAGE 18L



BLACK
100203100



RED
100203500



NEON BLUE
100203206

NEW COLOUR

FEATURES



Der STAGE 18l ist ein vielseitiger, technischer Tagesrucksack. Kennzeichen der Serie ist das BRACE LINK-Tragesystem, das sich der Schulterbreite des Trägers individuell anpasst. Die Nummer eins für alle, die beim Biken in Sachen Tragekomfort und Rückenbelüftung keine Kompromisse eingehen.

- Maximale Rückenbelüftung dank AIR FLOW CONTACT SYSTEM
- Optimale Anpassung der Schultergurte dank BRACE LINK
- Werkzeugfach mit Schnellzugriff (separat)

18 l, 900 g, 28 x 50 x 12 cm

MATERIAL

Nylon 210/D Ripstop PU coated, P600/D PU coated, Air Mesh, 3D Air Mesh, AIRO FLEX

TECHNICAL PERFORMANCE PACKS
STAGE 18l TEAM



AIR FLOW
CONTACT SYSTEM



team
WHITE - OLIVE
100203801

Ein eigenständiges Farbkonzept unterscheidet den STAGE 18l **team** vom Standardmodell STAGE 18l. Die Ausstattung beider Rucksäcke ist allerdings identisch.

protector// backpacks
performance// packs
bike travel// bags
accessories//
city & travel//
photo//
protection// wear