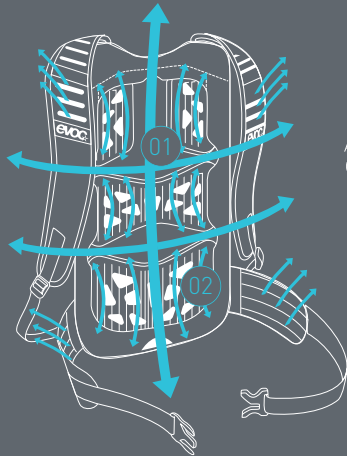


TECHNICAL PERFORMANCE PACKS TECHNOLOGY



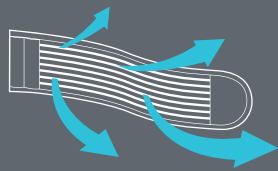
AIR FLOW CONTACT SYSTEM

Der Anspruch hierbei ist, Lasten möglichst neutral auf den Körperschwerpunkt umzulagern und gleichzeitig die Kontaktflächen zum Rücken zu minimieren.

Diesen Widerspruch lösen wir mit einem Rückenteil, bei dem die Belüftungskomponenten wie große Belüftungskanäle **01** und speziell gefräste

und perforierte EVA Pads **02**, hinter ein Mesh Gewebe, nach innen verlegt sind.

So wird ein rückennaher Sitz erreicht und gleichzeitig die Rückenbelüftung optimiert.



AIRO FLEX

AIRO FLEX bezeichnet ein extrem stabiles Gewebe, das ebenso luftdurchlässig, wie flexibel ist. Es kommt bei unseren hochwertigsten Hüftgurten

zum Einsatz und sorgt für optimale Lastübertragung auf die Hüfte bei gleichzeitig maximaler Belüftung – für höchsten Tragekomfort.

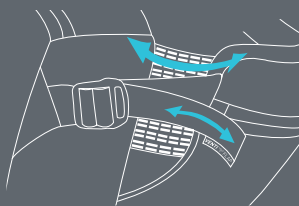


BRACE LINK

Das BRACE LINK System besteht durch optimale Anpassung der Rucksackträger an die Schulterbreite des Sportlers. Die flexible Ausrichtung unterstützt die Lastverteilung auf den Körperschwerpunkt, während die

Kontaktfläche zu Rücken und Schultern minimiert wird.

Auch das Tragen eines Neck Brace wird durch den BRACE LINK ermöglicht.



VENTI FLAP

Das VENTI FLAP-System ermöglicht das Wegklappen des Rückenteils für maximale Belüftung und damit verbesserten Tragekomfort. Bei längeren Anstiegen kann durch das Öffnen des Einstellgurts der Abstand zum Rücken

vergrößert und so die Luftzirkulation erhöht werden. Bei der Abfahrt wird die Distanz zum Rücken wieder verringert und so ein stabiler, bewegungsneutraler Sitz des Rucksacks garantiert.

TECHNICAL PERFORMANCE PACKS
ROAMER 22L

TECHNICAL PERFORMANCE PACKS
ROAMER 22L TEAM



BLACK
100202100



**NEON BLUE
- GREEN**
100202207



AIR FLOW CONTACT
SYSTEM



team
**LIGHT PETROL -
WHITE**
100202321

FEATURES



Im ROAMER 22l ist unser AIRFLOW CONTACT SYSTEM verbaut, das ein lastneutrales Verhalten auf Tour garantiert. Dazu kommt maximale Belüftung. Damit ist dieser Rucksack der perfekte Bike-Partner für lange Etappen.

- Maximale Rückenbelüftung dank AIR FLOW CONTACT SYSTEM
- Werkzeugfach (separat)
- Trinksystemaufnahme bis 3 l

22 l, 1100 g, 28 x 52 x 16 cm

MATERIAL
Nylon 210/D Ripstop PU coated, P600/D PU coated, Air Mesh, 3D Air Mesh, Atilon PE Foam

Die Team-Edition entstand in Zusammenarbeit mit unseren Athleten. Der ROAMER 22l **team** ist eine spezielle Farbvariante des ROAMER 22l und entspricht diesem in allen Ausstattungsdetails.

protector// backpacks
 performance// packs
 bike travel// bags
 accessories//
 city & travel//
 photo//
 protection// wear

NEW COLOUR