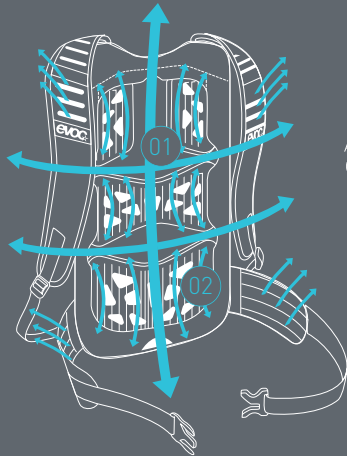


TECHNICAL PERFORMANCE PACKS TECHNOLOGY



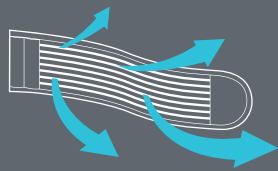
AIR FLOW CONTACT SYSTEM

Der Anspruch hierbei ist, Lasten möglichst neutral auf den Körperschwerpunkt umzulagern und gleichzeitig die Kontaktflächen zum Rücken zu minimieren.

Diesen Widerspruch lösen wir mit einem Rückenteil, bei dem die Belüftungskomponenten wie große Belüftungskanäle **01** und speziell gefräste

und perforierte EVA Pads **02**, hinter ein Mesh Gewebe, nach innen verlegt sind.

So wird ein rückennaher Sitz erreicht und gleichzeitig die Rückenbelüftung optimiert.



AIRO FLEX

AIRO FLEX bezeichnet ein extrem stabiles Gewebe, das ebenso luftdurchlässig, wie flexibel ist. Es kommt bei unseren hochwertigsten Hüftgurten

zum Einsatz und sorgt für optimale Lastübertragung auf die Hüfte bei gleichzeitig maximaler Belüftung – für höchsten Tragekomfort.

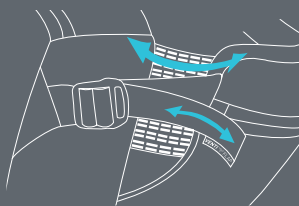


BRACE LINK

Das BRACE LINK System besteht durch optimale Anpassung der Rucksackträger an die Schulterbreite des Sportlers. Die flexible Ausrichtung unterstützt die Lastverteilung auf den Körperschwerpunkt, während die

Kontaktfläche zu Rücken und Schultern minimiert wird.

Auch das Tragen eines Neck Brace wird durch den BRACE LINK ermöglicht.



VENTI FLAP

Das VENTI FLAP-System ermöglicht das Wegklappen des Rückenteils für maximale Belüftung und damit verbesserten Tragekomfort. Bei längeren Anstiegen kann durch das Öffnen des Einstellgurts der Abstand zum Rücken

vergrößert und so die Luftzirkulation erhöht werden. Bei der Abfahrt wird die Distanz zum Rücken wieder verringert und so ein stabiler, bewegungsneutraler Sitz des Rucksacks garantiert.

TECHNICAL PERFORMANCE PACKS
STAGE 3L



BLACK
100209100
100206100*

NEW COLOUR



LIGHT PETROL
100209306
100206306*



NEON BLUE
100209206
100206206*



**TRINKSYSTEM-
AUFNAHME**



team
RED - RUBY
100209503
100206503*

FEATURES



Der STAGE 3L ist ein reduzierter, technischer Bikerucksack mit Fokus auf die Flüssigkeitszufuhr bei hohen Temperaturen und schnellen Rennen. Praktisch: der abnehmbare Hüftgurt und das BRACE LINK-Tragesystem.

- Maximale Rückenbelüftung dank AIR FLOW CONTACT SYSTEM
- Optimale Anpassung der Schultergurte dank BRACE LINK
- Trinksystemaufnahme bis 2 l

• *Variation: HYDRATION BLADDER 2l (inklusive)

3 l, 520 g, 21 x 44 x 4 cm

MATERIAL
Nylon 210/D Ripstop PU coated, P600/D PU coated, Air Mesh,

TECHNICAL PERFORMANCE BACKPACKS
NEU: STAGE 3L TEAM

Die auffällige Logo-Darstellung unterscheidet den STAGE 3L **team** optisch vom schlichteren STAGE 3L, in der Ausstattung sind beide Modelle jedoch gleich.

protector// backpacks
performance// packs
bike travel// bags
accessories//
city & travel//
photo//
protection// wear