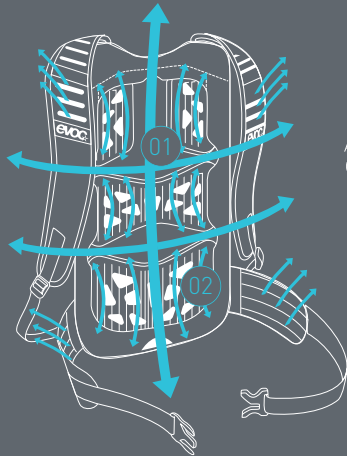


# TECHNICAL PERFORMANCE PACKS TECHNOLOGY



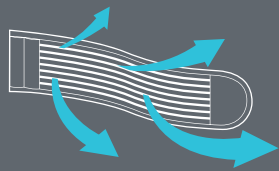
## AIR FLOW CONTACT SYSTEM

Der Anspruch hierbei ist, Lasten möglichst neutral auf den Körperschwerpunkt umzulagern und gleichzeitig die Kontaktflächen zum Rücken zu minimieren.

Diesen Widerspruch lösen wir mit einem Rückenteil, bei dem die Belüftungskomponenten wie große Belüftungskanäle **01** und speziell gefräste

und perforierte EVA Pads **02**, hinter ein Mesh Gewebe, nach innen verlegt sind.

So wird ein rückennaher Sitz erreicht und gleichzeitig die Rückenbelüftung optimiert.



## AIRO FLEX

AIRO FLEX bezeichnet ein extrem stabiles Gewebe, das ebenso luftdurchlässig, wie flexibel ist. Es kommt bei unseren hochwertigsten Hüftgurten

zum Einsatz und sorgt für optimale Lastübertragung auf die Hüfte bei gleichzeitig maximaler Belüftung – für höchsten Tragekomfort.

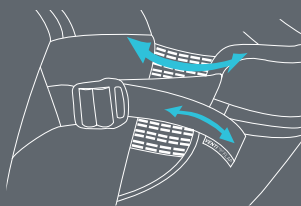


## BRACE LINK

Das BRACE LINK System besteht durch optimale Anpassung der Rucksackträger an die Schulterbreite des Sportlers. Die flexible Ausrichtung unterstützt die Lastverteilung auf den Körperschwerpunkt, während die

Kontaktfläche zu Rücken und Schultern minimiert wird.

Auch das Tragen eines Neck Brace wird durch den BRACE LINK ermöglicht.



## VENTI FLAP

Das VENTI FLAP-System ermöglicht das Wegklappen des Rückenteils für maximale Belüftung und damit verbesserten Tragekomfort. Bei längeren Anstiegen kann durch das Öffnen des Einstellgurts der Abstand zum Rücken

vergrößert und so die Luftzirkulation erhöht werden. Bei der Abfahrt wird die Distanz zum Rücken wieder verringert und so ein stabiler, bewegungsneutraler Sitz des Rucksacks garantiert.

TECHNICAL PERFORMANCE PACKS  
STAGE 12L



**BLACK**  
100204100



**PETROL - RED - RUBY**  
100204316



**SULPHUR -  
YELLOW - OLIVE**  
100204413

NEW COLOUR

FEATURES



Mit dem STAGE 12L bekommt man einen kompakten, technischen Tagesrucksack mit Top-Ausstattung. Die Nummer eins für alle, die beim Biken auf wenig Gepäck setzen und in Sachen Tragekomfort keine Kompromisse eingehen. Praktisch: Dank des frei beweglichen BRACE LINK passen sich die Träger der individuellen Schulterbreite an.

- Maximale Rückenbelüftung dank AIR FLOW CONTACT SYSTEM
- Optimale Anpassung der Schultergurte dank BRACE LINK
- Werkzeugfach mit Schnellzugriff (separat)

12 l, 850 g, 28 x 50 x 9 cm

**MATERIAL**  
Nylon 210/D Ripstop PU coated, P600/D PU coated, Air Mesh, 3D Air Mesh, AIRO FLEX



TECHNICAL PERFORMANCE PACKS  
STAGE 12L TEAM



BEFESTIGUNGS-  
SYSTEME FÜR HELME  
UND PROTEKTOREN



**team**  
**BLACK - WHITE -  
GREEN**  
100204106

In Zusammenarbeit mit unseren Teamfahrern designed, hebt sich der STAGE 12L **team** durch ein stärkeres Branding von den anderen STAGE 12L-Modellen ab. Die Features beider Farbvarianten sind jedoch identisch.

protector// backpacks  
 performance// packs  
 bike travel// bags  
 accessories//  
 city & travel//  
 photo//  
 protection// wear